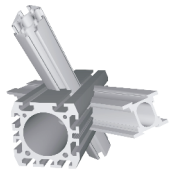


Standschwenkausleger

SSA Druckluft + Strom

Rinke
druckluft GmbH



Handlings-
Systeme

Artikel		Bestell-Nr.	Einheit
Standschwenkausleger SSA 2	2m	902202	Stück
Standschwenkausleger SSA 3	3m	902302	Stück
Standschwenkausleger SSA 4	4m	902402	Stück
Standschwenkausleger SSA 5	5m	902502	Stück
Standschwenkausleger SSA 6	6m	902602	Stück

incl. Abnahmewagen (Standard)

Anwendung

Der Standschwenkausleger SSA Druckluft versorgt Ihre Fertigung über die PS-3 Systemschiene zwischen 2,3,4,5 oder maximal 6 Meter mit einen verfahrbaren Abnahmewagen mit Druckluft.

Technik

- PS-3 - Druckluft- und Fahrprofilprofil
- Kettenmagazin mit Energiekette für Druckluft und Strom
- Abnahmehaube mit Kugelhahn 1/2" (optional 3/4")
- Stromabnahmekasten mit 2x Schuko Steckdose 250V / 16A
- Axialeinspeisung
- Abnahmewagen
- 2 Balancerösen
- 2 Anschlagpuffer zur Taktbegrenzung
- Bewegungseinheit für Druckluft 1/2" und Strom 3 x 1,5 mm²

Als Zubehör erhältlich:

- Wartungseinheit
- Verschlauchung für Verbraucher
- verstärkte Bodenplatte für Betonmontage
- Ankerkorb zum Einbetonieren
- Blaspistole mit Spardüse
- 4 Zyklon Schwerlastanker M27 x 200
- Werkzeugköcher "Otto I"
- Werkzeughalter "Otto II"
- Hebehilfe

TRAGFÄHIGKEIT 75 KG BEI 6 METERN



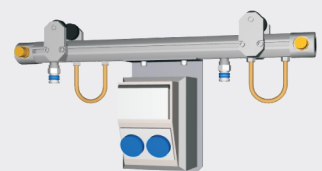
PS-3 System

DRUCKLUFT
STROM
DATEN
BELEUCHTUNG
FLUIDE
AUTOMATIK



Abnahmewagen (Standard)

Abnahmewagen 400mm lang
konstruiert aus 1-2-3 Verbinder
System mit Druckluftabnahme
1/2" mit Schnellkupplung
2 Balancerösen
1 Stromabnahmekasten
mit 2x250V/16A



Individuelle Werkzeugwagen-
bestückung auf Anfrage!

