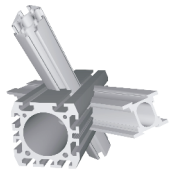


Wandschwenkausleger

WSA Druckluft+Strom

Rinke
Druckluft GmbH



Handlings-
Systeme

Artikel		Bestell-Nr.	Einheit
Wandschwenkausleger WSA 2	2m	901702	Stück
Wandschwenkausleger WSA 3	3m	901802	Stück
Wandschwenkausleger WSA 4	4m	901902	Stück
Wandschwenkausleger WSA 5	5m	902002	Stück
Wandschwenkausleger WSA 6	6m	902102	Stück

incl. Abnahmewagen (Standard)

Anwendung

Der Wandschwenkausleger WSA Druckluft+Strom versorgt Ihre Fertigung über die PS-3 Systemschiene zwischen 2,3,4,5 oder maximal 6 Meter mit einen verfahrbaren Abnahmewagen mit Druckluft und Strom.

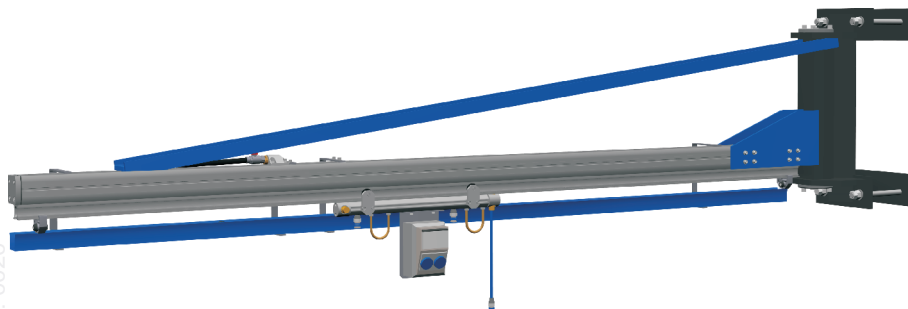
Technik

- PS-3 - Druckluft- und Fahrprofil
- Kettenmagazin mit Energiekette für Druckluft und Strom
- Wandkonsole
- Abnahmehaube mit Kugelhahn 1/2" (optional 3/4")
- Abnahmewagen
- 2 Balancerösen
- Axialeinspeisung 1 1/2"
- 2 Anschlagpuffer zur Taktbegrenzung
- Stromabnahmekasten mit 2x Schukosteckdose 250V / 16A
- Bewegungseinheit für Druckluft 1/2" und Strom 3 x 1,5mm²
- Schwenkradius 180°

Als Zubehör erhältlich:

- Wartungseinheit
- Verschlauchung für Verbraucher
- Blaspistole
- Werkzeugköcher "Otto I"
- Werkzeughalter "Otto II"
- Drehmomentabstützung
- Hebehilfe
- Parallelarm

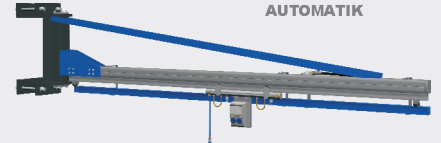
TRAGFÄHIGKEIT 75 KG BEI 6 METERN



Dokument: 0020

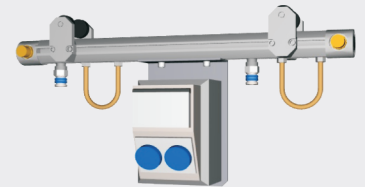
PS-3 System

DRUCKLUFT
STROM
DATEN
BELEUCHTUNG
FLUIDE
AUTOMATIK



Abnahmewagen (Standard)

Abnahmewagen 400mm lang
konstruiert aus 1-2-3 Verbinder
System mit 2 x Druckluftabnahme
1/2" mit Euro - Schnellkupplung
2 Balancerösen
1 Stromabnahmekasten 2x250V/16A



Individuelle Werkzeugwagen- bestückung auf Anfrage!

